

## DOMANDA DI ISCRIZIONE

Le domande di iscrizione dovranno essere presentate esclusivamente *online* compilando l'apposito modulo disponibile sul sito Internet dell'Ateneo:

<http://www.unimi.it/studenti/corsiperf/12684.htm>

### CONTRIBUTO DI ISCRIZIONE

€ 1.500,00 + 16,00

## SEGRETERIA ORGANIZZATIVA

Dip. Scienze Veterinarie, Salute e Produzione Animale, Sicurezza Alimentare  
Clinica Ostetrica e Ginecologica  
Via Celoria 10, 20133 Milano  
Tel. 0250318147, Fax 0250318148

INFO: [cecilia.luvoni@unimi.it](mailto:cecilia.luvoni@unimi.it)

## DOCENTI DEL CORSO

Prof.ssa G.C Luvoni, DVM, PhD, Dipl. ECAR

Dott.ssa M. Beccaglia, DVM, PhD, Dipl. ECAR

## OBIETTIVI FORMATIVI

Il corso è indirizzato ai Medici Veterinari Liberi Professionisti interessati alle tecniche di Riproduzione Assistita del cane. L'obiettivo del corso è quello di fornire nozioni teorico-pratiche sia per la valutazione e conservazione del seme, sia per il suo impiego nell'inseminazione artificiale. Al termine del corso i partecipanti saranno in grado di eseguire autonomamente tutte le fasi di tali procedure.

### SEDE DEL CORSO

Facoltà di Medicina Veterinaria  
Dip. Scienze Veterinarie, Salute e Produzione Animale, Sicurezza Alimentare  
Clinica Ostetrica e Ginecologica  
Via Celoria 10, Milano



Per informazioni su come raggiungere la Facoltà:

[http://www.veterinaria.unimi.it/Facolta/1752\\_ITA\\_HTML.html](http://www.veterinaria.unimi.it/Facolta/1752_ITA_HTML.html)



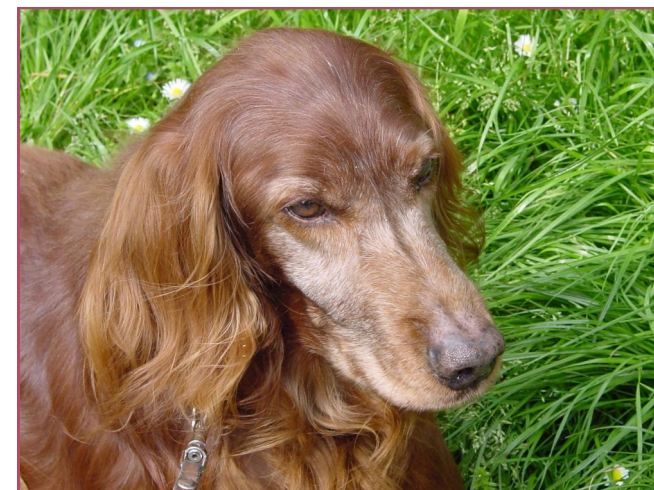
UNIVERSITÀ DEGLI STUDI DI MILANO  
DIPARTIMENTO DI SCIENZE VETERINARIE  
PER LA SALUTE, LA PRODUZIONE ANIMALE  
E LA SICUREZZA ALIMENTARE



## CORSO DI PERFEZIONAMENTO SCIENTIFICO

### INSEMINAZIONE ARTIFICIALE E CONSERVAZIONE DEL SEME NEL CANE 8<sup>a</sup> edizione

**gennaio-febbraio 2018**  
(5 giornate = 36 ore)



Facoltà di Medicina Veterinaria  
Via Celoria 10, Milano

Direttore del corso  
Prof.ssa Gaia Cecilia Luvoni  
e-mail: [cecilia.luvoni@unimi.it](mailto:cecilia.luvoni@unimi.it)

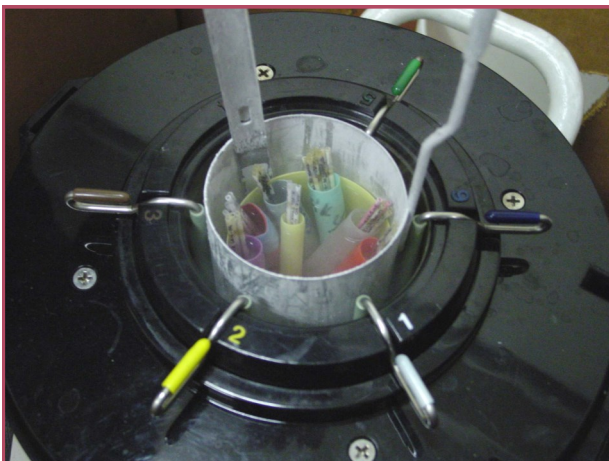
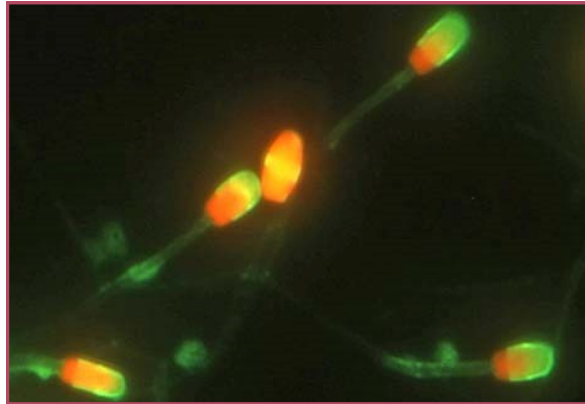
## LEZIONI TEORICHE

### **1ª giornata - ore 10.00-17.00**

Visita clinica della fattrice.  
Visita clinica dello stallone.  
Prelievo ed analisi di routine del seme.  
Integrità funzionale degli spermatozoi.

### **2ª giornata - ore 10.00-18.00**

Diluizione del seme.  
Refrigerazione e congelamento.  
Banca del seme, import/export.  
Momento ottimale per l'inseminazione.  
Inseminazione vaginale.  
Inseminazione transcervicale endoscopica.  
Previsione data del parto.  
Biometria fetale ultrasonografica.



## ESERCITAZIONI PRATICHE

### **3 giornate - ore 9.00-17.00**

**dedicate alla pratica in piccoli gruppi**

1ª giornata:  
esame colpocitologico,  
inseminazione transcervicale endoscopica.

2ª giornata  
previsione data del parto,  
biometria fetale ultrasonografica,  
analisi del seme.

3ª giornata:  
refrigerazione e congelamento del seme.

Prova finale.

