

## Modalità d'iscrizione

### Numero partecipanti

**Minimo 35**  
**Massimo 50**

Il Corso si attiverà solo al raggiungimento del numero minimo di partecipanti.

### ISCRIZIONE

L'iscrizione deve effettuarsi online alla pagina [www.safood.info](http://www.safood.info)

**ENTRO il 10 Marzo 2017**

### MODALITA' DI PAGAMENTO:

il versamento è di € 50 seguendo le modalità indicate al seguente indirizzo web:

<http://www.safood.info/emergenzeematologiche>

Per gli studenti l'ingresso è libero previa iscrizione all'indirizzo: [direzione@safood.it](mailto:direzione@safood.it) e fino ad esaurimento posti.

### Richiesto accreditamento ECM

Segreteria Organizzativa:

Safood s.r.l.

<http://www.safood.info/>

Per informazioni:

[direzione@safood.it](mailto:direzione@safood.it)

## Docenti

**Andrea DI BELLA,**  
DVM, DipECVIM-CA, CertSAM, MRCVS. RCVS

Andrea si è laureato presso l'Università degli Studi di Torino nel 1994, dove ha svolto la libera professione per numerosi anni. Nel 2004 si è recato in Inghilterra dove ha eseguito un internship in una clinica privata (VRCC) in Essex, seguito da una residency in medicina interna. Durante la residency Andrea ottiene il RCVS Certificate in small animal medicine. Dopo il completamento della residency Andrea ha lavorato in cliniche private presso Kent e Glasgow e per la IDEXX laboratories. Andrea ha ottenuto il Diploma Europeo in Medicina Interna nel 2014.

Le principali aree di interesse di Andrea sono l'ematologia e l'epatologia, anche se apprezza tutti gli aspetti della medicina.

**Antonio BORRELLI**

DVM, PhD, MS

Antonio si è laureato presso l'Università degli Studi di Torino nel 1995 dove ha ottenuto un Assegno di Ricerca e numerose Borse di Studio presso il Dipartimento di Patologia Animale. Nel 2003 ha conseguito il titolo di Dottore di Ricerca. Nel 2003 si è recato per un soggiorno studio presso l'Ontario Veterinary College, Intensive Care Unit (ICU), University of Guelph, Canada. Nel 2006 è diventato Ricercatore Universitario e Responsabile del Reparto di Terapia Intensiva dell'Ospedale Veterinario Didattico, dell'Università degli Studi di Torino. Nel 2007 ha ottenuto il Master II livello in "Emostasi e Trombosi" presso la Facoltà di Medicina e Chirurgia di Genova.

**Barbara BRUNO**

DVM, PhD

Barbara si è laureata presso l'Università degli Studi di Torino nel 2005. Dal 2006 al 2014 ha lavorato presso il reparto di terapia intensiva dell'Ospedale Didattico Veterinario, presso il Dipartimento di Patologia Animale, e contemporaneamente per alcuni anni ha lavorato presso cliniche private occupandosi prevalentemente di pronto soccorso. Nel 2013 ha conseguito il titolo di Dottore di Ricerca con un progetto inerente la tromboelastometria. Ha eseguito soggiorni studio presso l'Università di Glasgow, Barcellona e Utrecht. La principale area di interesse di Barbara è la medicina d'urgenza.

Responsabile scientifico del Corso

Dott. Antonio BORRELLI



Attestato n° SGQ 1564/A

Evento ECM residenziale  
in attesa di accreditamento

**Emergenze  
ematologiche:  
come riconoscerle e  
affrontarle**

**Sabato 1 aprile 2017**  
08.30 - 17.15

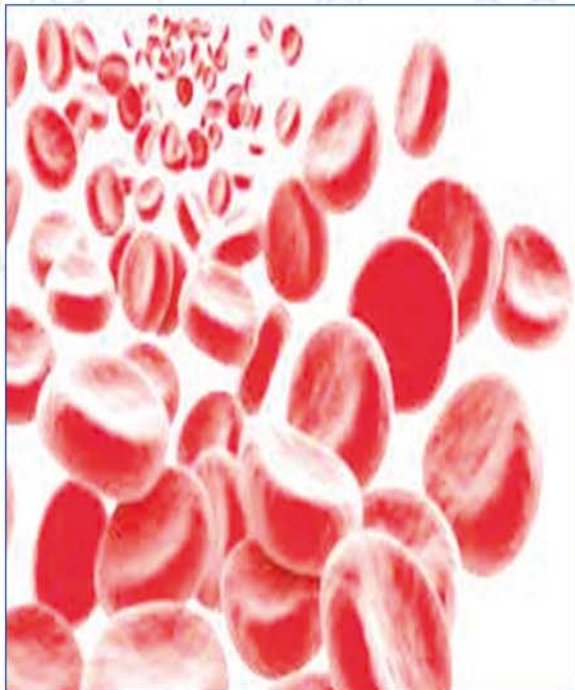
**Dipartimento di Scienze  
Veterinarie**

**Aula Micheletto**  
**Largo Paolo Braccini 2-5**  
**10095 Grugliasco (TO)**

Con il patrocinio dell'Ordine dei Medici  
Veterinari della Provincia di Torino

## Finalità

La finalità del corso è di illustrare le diverse tipologie di alterazioni ematologiche riscontrabili nei pazienti veterinari, fornendo aggiornamenti sulla diagnosi e sulle terapie, in base ai criteri della medicina basata sull'evidenza.



## Programma mattino

**08.30 - 09.00**

Registrazione dei partecipanti e presentazione del Corso

**09.00 - 10.00** Andrea DI BELLA

*L'ANEMIA: il paziente è critico?*

**10.00 - 10.55** Antonio BORRELLI

*PIASTRINOPENIA: cosa fare?*

**10.55 - 11.15** Pausa Caffè

**11.15 - 12.00** Barbara BRUNO

*L'ERITROCITOSI: diagnosi e terapia*

**12.00 - 13.00** Andrea DI BELLA

*APPROCCIO TERAPEUTICO*

**13.00 - 14.15** Pausa Pranzo

## Programma pomeriggio

**14.15 - 15.15** Antonio BORRELLI  
*MEDICINA TRASFUSIONALE*

**15.15 - 16.15** Antonio BORRELLI  
Barbara BRUNO  
*DISCUSSIONE CASI CLINICI*

**16.15 - 16.30** Pausa Caffè

**16.30 - 17.15**  
*DISCUSSIONE E VERIFICA DI APPRENDIMENTO*